

GAVETA GALAXI II

(Unihopper)


GAV. INTERIOR PAINEL ALUM. H 170 MM




COMPONENTES

1. Fixadores frontal interior direito / esquerdo
2. Tapas para fixador esquerda / direita
3. Painel frontal alumínio
4. Barra alumínio


1. FIXADOR FRONTAL INTERIOR DIREITO / ESQUERDO

Descrição	Branco	Antracita
	503.017.006.350	500.017.057.350


2. TAPAS PARA FIXADOR ESQUERDA / DIREITA

Descrição	Branco	Antracita
	503.017.106.350	503.017.157.350

3. PAINEL FRONTAL ALUMÍNIO

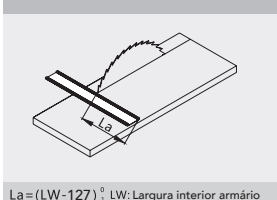
Descrição	Branco	Antracita
	503.120.006.350	503.120.057.350

4. BARRA ALUMÍNIO

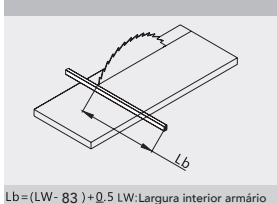
Descrição	Branco	Antracita
	503.120.106.350	503.120.157.350

Instruções de Corte

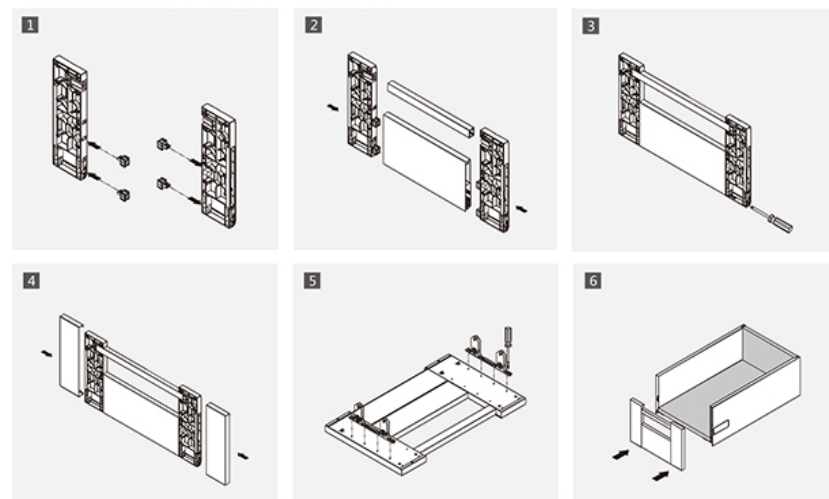
Corte do Painel de Alumínio



Corte da Barra de Alumínio



Instruções de Montagem



1. FIXADORES

500.017.006.350 - FIXADOR FRONTAL INTERIOR ILHARGA GAVETA 170 GALAXI II BRANCO

500.017.057.350 - FIXADOR FRONTAL INTERIOR ILHARGA GAVETA 170 GALAXI II ANTRACITA

2. TAPAS

500.017.106.350 - TAPA PARA FIXADOR FRONTAL INTERIOR ILHARGA GAVETA 170 GALAXI II BRANCO

500.017.157.350 - TAPA PARA FIXADOR FRONTAL INTERIOR ILHARGA GAVETA 170 GALAXI II ANTRACITA

3. PAINEL FRONTAL ALUMÍNIO

503.120.006.350 - PAINEL FRONTAL 1200 MM GAVETA INTERIOR H170 GALAXI II BRANCO

503.120.057.350 - PAINEL FRONTAL 1200 MM GAVETA INTERIOR H170 GALAXI II ANTRACITA

4. VARÃO FRONTAL ALUMÍNIO

503.120.106.350 - VARÃO FRONTAL 1200 MM GAVETA INTERIOR H170 GALAXI II BRANCO

503.120.157.350 - VARÃO FRONTAL 1200 MM GAVETA INTERIOR H170 GALAXI II ANTRACITA